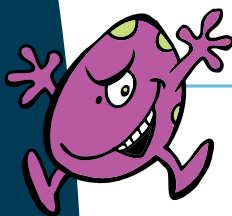




PRÉVENTION DES INFECTIONS

Les gants : une pratique de base

Méthodes de travail sécuritaires



Les gants forment une barrière entre les mains et les liquides biologiques*. Ils bloquent l'accès aux microbes, mais ne les détruisent pas.

PORTEZ DES GANTS...

→ lorsqu'il y a un risque de toucher des liquides biologiques avec les mains ;

→ pour effectuer un prélèvement sanguin ou installer un cathéter intraveineux.

Les gants n'empêchent pas la piqûre accidentelle. Mais si elle survient, ils essuient une partie du sang demeuré sur l'aiguille, ce qui diminue le risque d'infection ;

→ pour toute intervention si vous avez une lésion ouverte à la main (porte d'entrée) qui ne peut être recouverte efficacement.



VOUS AVEZ LA PEAU IRRITÉE ?

- *Le milieu humide créé à l'intérieur des gants ne fait qu'accentuer les problèmes cutanés. Porter des gants sur une peau non saine peut en aggraver la condition et l'empêcher de guérir.*

ENLEVEZ LES GANTS...

- dès que le risque de toucher des liquides biologiques est passé. À partir de ce moment, les gants sont potentiellement contaminés ; s'ils ne sont pas enlevés, il faudra désinfecter tout ce qu'ils auront touché : côté de lit, poignée de porte, etc. ;
- entre chaque bénéficiaire ;
- s'ils sont percés, déchirés ;
- dès qu'une intervention est interrompue.

Jetez les gants après usage. Il ne faut pas les laver ni les décontaminer, car les produits utilisés les abîmeraient.



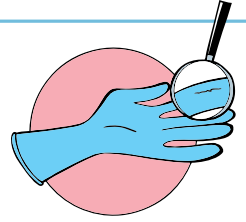
Assurez votre protection, mettez les gants juste avant l'éventuelle exposition. Le risque d'endommager les gants augmente avec le temps d'utilisation.

* Sang, salive, selles, urine, vomissement, sueur, lait maternel, sécrétions (nasales, génitales, etc.), liquides biologiques internes (pleural, péricardique, amniotique, céphalo-rachidien, synovial, etc.).

Lavez vos mains dès le retrait des gants



Les gants ne sont pas toujours parfaits : même neufs, ils peuvent être endommagés. Ils peuvent aussi se briser pendant la tâche. Les fissures augmentent le risque de contamination de vos mains. La contamination peut également se produire lorsque vous les retirez. Les gants augmentent la transpiration et conservent l'humidité ce qui favorise la croissance des microbes sur vos mains. Plus vous les portez longtemps, plus le phénomène augmente. Un bon lavage des mains s'impose !

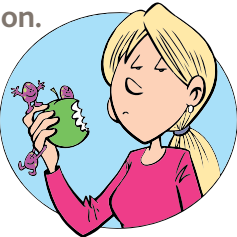


Confondez-vous parfois dégoût et risque infectieux ?

Les gants ne sont pas toujours des protecteurs !

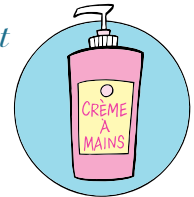
Porter des gants vous donne une impression de protection ce qui peut vous inciter à ne pas les enlever ou à oublier de vous laver les mains après leur utilisation.

Vous risquez alors de contaminer l'environnement et vous-même !



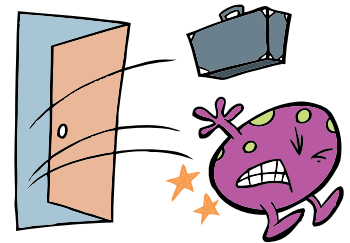
Bien qu'il soit justifié de porter des gants pour une tâche qui vous répugne, évaluez bien la présence ou l'absence du risque infectieux. Par exemple, porter des gants pour laver une prothèse dentaire ne relève pas d'un risque d'attraper une quelconque maladie. En effet, la salive non teintée de sang ne comporte aucun risque. Dans tous les cas, retirez les gants immédiatement après la tâche pour limiter la contamination de l'environnement et lavez vos mains.

- • • •
- *L'intégrité de la peau de vos mains est votre meilleure protection. Lavez vos mains, hydratez-les régulièrement et portez les gants de façon appropriée.*



Le saviez-vous ?

- **GANTS SYNTHÉTIQUES.** Autant que ceux de latex, les gants synthétiques protègent contre les liquides biologiques.
- **BAIN.** Les gants sont inutiles pour donner un bain à un bénéficiaire. L'eau s'y infiltre et mouille vos mains. Après le bain, même si l'eau est souillée par des liquides biologiques, un bon lavage des mains suffit pour assurer votre protection contre les infections.
- **SIDA ET HÉPATITE.** Donner des soins à un client atteint du sida ou d'une hépatite nécessite de porter des gants dans les mêmes circonstances que pour tout autre bénéficiaire. Il n'y a pas de différence ! Les pratiques de base suffisent pour vous protéger.



ASSTAS ensemble en prévention

